

# CENTRE SCOLAIRE INTERCOMMUNAL ET UAPE

## Chavannes-de-Bogis et Bogis-Bossey

Réalisation : 2008 - 2009

1270 Bogis-Bossey

### Nouvelle construction

**Maître de l'ouvrage**

Commune de Chavannes  
de Bogis  
Commune de Bogis-Bossey

**Architecte**

Thierry Brüttsch Architecte  
Route des Avouillons 16  
1196 Gland  
t.bruttsch@tb-archi.ch

**Ingénieur civil**

Boubaker Ingénieurs Conseils SA  
Chemin de la Gottrause 13  
CP 176  
1023 Crissier

**Ingénieurs chauffage,  
ventilation**

Weinmann-Energies SA  
Route d'Yverdon 4 / CP 396  
1040 Echallens  
info@weinmann-energies.ch

Photos: Charles Robert



Les communes limitrophes de Chavannes-de-Bogis et de Bogis-Bossey se sont réunies autour du projet de construction d'une structure scolaire et d'une UAPE intercommunales. Du fait des besoins urgents, la réalisation devait s'effectuer dans un délai très court.

**BÂTIMENT MODULABLE**

Le sous-sol est en béton armé, entièrement excavé pour y insérer un chauffage à bois destiné à chauffer non seulement l'école mais également deux bâtiments communaux. L'école, au bénéfice du label Minergie®, contient huit classes, une bibliothèque, une salle de rythmique, un atelier de travaux manuels et une salle d'appui. Le préau est divisé en deux parties, l'une orientée vers le lac et l'autre vers le Jura. Il est envisageable de le fermer pour accueillir une éventuelle extension de l'UAPE.

**PROJET**

La municipalité souhaitait une construction à ossature bois. L'entier de la structure du bâtiment est en bois, composé d'éléments préfabriqués, à l'exception de la dalle sur rez qui est de composition mixte, en bois/béton, ce qui permet de rendre plus performante l'ossature en matière d'isolation phonique et

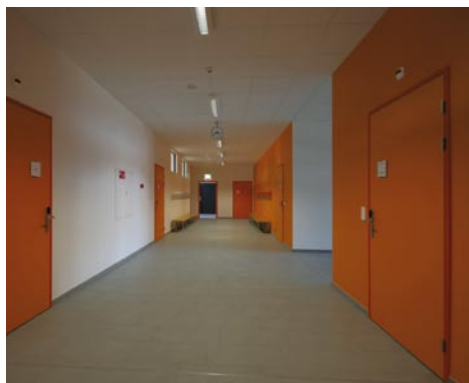
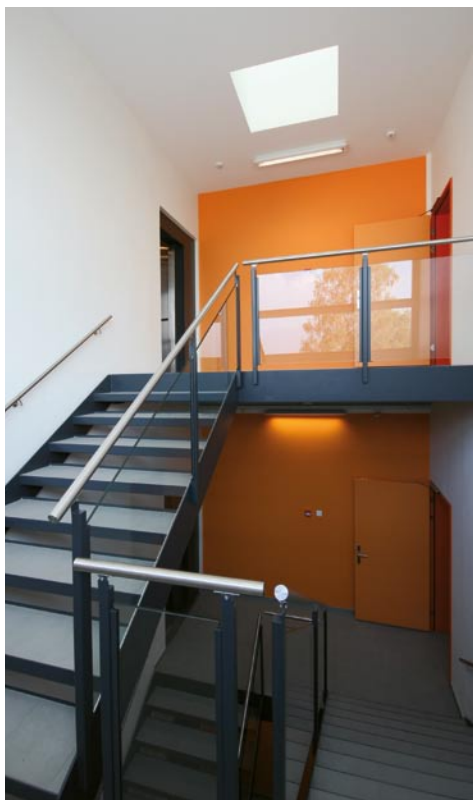




de résistance au feu. Cette technique a permis le montage de l'édifice en un temps record de 4 mois. Autre particularité de cette approche : la toiture à double pans est posée sur l'ossature en bois, ce qui rend envisageable l'insertion éventuelle d'un étage supplémentaire de classes. Du point de vue de la conception, le corps de bâtiment principal avec toutes ses classes est situé sur la partie excavé. L'UAPE est indépendante, située à un demi-niveau plus bas, elle épouse parfaitement la pente du terrain et sépare distinctement les deux types d'activités.

### ÉLÉMENT BOIS OMNIPRÉSENT

Du point de vue de la mise en couleurs, des matériaux et des finitions, l'architecte a tenu à exprimer à l'extérieur le bois de la structure porteuse. Les façades sont revêtues de fines lames en pin Douglas, complétées par quelques zones en panneaux de stratifié de 8mm. La mise en couleur joyeuse, rappelle les tonalités des feuillus en automne. Rouge à l'extérieur, orange à l'intérieur et jaune dans l'UAPE. Ces couleurs vives contrastent avec les cadres de porte et de fenêtres gris anthracite. Le plafond du préau et le couvert sont parés de zones de bois apparentes. Le sol des salles de classe est revêtu d'un parquet à la fois chaleureux et fonctionnel.



Travaux publics  
**GIRARDI PATRICE**  
 Route de Coppet 9  
 1291 Commugny  
 T. 022 776 25 02

Maçonnerie  
**INDUNI & CIE SA**  
 Route de Champ-Colin 13  
 1260 Nyon  
 T. 022 361 42 82

Installation chauffage  
**VON AUW SA**  
 Route de Genève 3  
 1028 Préverenges  
 T. 021 801 12 22  
 www.vonauw.ch

Serrurerie  
**CM ISELE SA**  
 Chemin de la Plage 2  
 1180 Rolle  
 T. 021 825 20 24

Peinture  
**DUCA SA**  
 Chemin de la Chapelle 8  
 Z.I. Vernand-Bel-Air  
 1033 Cheseaux-sur-Lausanne  
 T. 021 648 26 17

### CARACTERISTIQUES

Volume SIA :  
 10'600 m<sup>3</sup>

Surfaces brutes de planchers :  
 1'965 m<sup>2</sup>

Prix SIA (CFC 2) :  
 CHF. 520.-/m<sup>3</sup>