

# VILLA FAMILIALE À COLLONGE-BELLERIVE

Réalisation : 2010 - 2011

1245 Collonges-Bellerive

## Démolition, nouvelle construction

**Maître de l'ouvrage**  
Privé

**Architecte**  
Thierry Brüttsch architecte  
Route des Avouillons 16  
1196 Gland  
t.bruttsch@tb-archi.ch

**Ingénieurs chauffage, énergie**  
Rigot + Rieben engineering SA  
Chemin du Château-Bloch 17  
1219 Le Lignon  
rigotrieben@rigotrieben.ch

Photos: Charles Robert



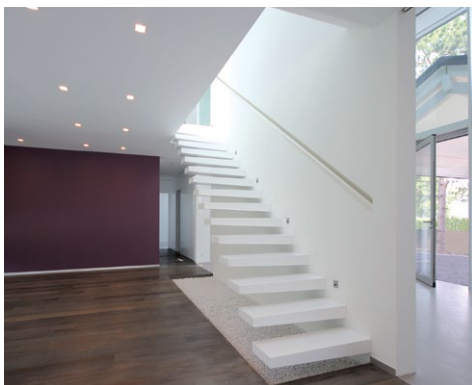
### SITUATION

Sise dans le village de Collonges-Bellerive, au lieu dit « La Californie », cette nouvelle villa familiale se développe sur une parcelle d'environ 2800 m<sup>2</sup>. Le corps principal de l'habitation, placé au même endroit que la maison existante démolie, reprend la forme initiale tout en occupant une plus grande surface au sol. Par sa situation privilégiée, la villa bénéficie d'un ensoleillement maximal durant toute la journée. Une année et demie de travaux a été nécessaire pour réaliser cette villa contemporaine ainsi que tous ses aménagements intérieurs.

### PROGRAMME - CONCEPT

L'habitation se compose de deux corps distincts reliés par un mur en « L », élevé en pierre naturelle. L'entité principale contient les surfaces de vie avec au sous-sol, une salle de jeu, une cave à vins et les locaux techniques - au rez-de-chaussée, les parties jour, une chambre d'amis et une buanderie - enfin à l'étage, les trois chambres enfants avec leurs salles d'eau ainsi que la chambre parents avec un dressing et leur salle de bain privée, dont tous les appareils ont été réalisés en Corian. La dépendance, quant à elle, abrite l'espace détente avec fitness, sauna, jacuzzi et un terrain de golf





au sous-sol. Au centre de ces deux corps, un patio à demi couvert complète cette belle demeure. La totalité de la construction répond au standard Minergie®. La structure porteuse des deux corps est de composition traditionnelle mais renferme une isolation allant de 24 à 30 cm. Une ventilation à double flux a été installée ainsi que près de 25 m<sup>2</sup> de panneaux solaires, placés sur le toit de la dépendance et qui répondent aux besoins en eau chaude sanitaire (habitation, piscine chauffée et préchauffage du chauffage au sol). L'installation technique est complétée par une pompe à chaleur reliée

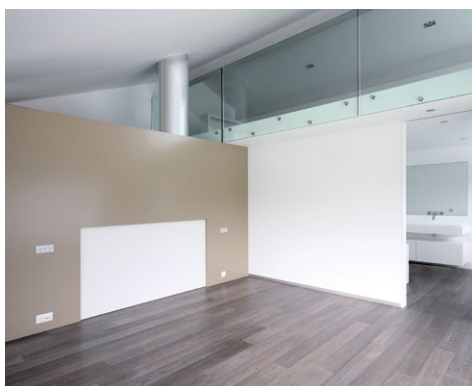
à 3 sondes géothermiques enfouies à quelques 120 mètres de profondeur.

#### POINTS FORTS DU PROJET

Toutes les zones communes du rez-de-chaussée profitent d'une continuité sur l'extérieur par d'imposantes surfaces vitrées qui baignent l'habitat de lumière naturelle, mais aussi par un nivellement des sols qui accentue la relation « intérieur/extérieur ». Une attention particulière a été portée sur le choix et la mise en oeuvre de matériaux nobles tels que la pierre naturelle pour les murs, le corian pour l'escalier et le plan de travail de la cuisine, les ardoises en toiture ou le parquet en chêne posé sur une majeure partie de la surface de la maison.

#### AMENAGEMENTS EXTERIEURS

Dès le portail d'entrée, réalisé en tôle lisse, l'unité des matériaux et des tonalités se ressent. Un mur en pierre naturelle, identique à celui qui lie des deux corps, borde la route d'accès exécutée en asphalte gris et mène au garage. Côté patio, se trouve une piscine à débordement ainsi qu'un vaste parc végétalisé et arborisé dont les éclairages nocturnes révèlent des ambiances surprenantes.



Terrassement, démolition  
Aménagements extérieurs  
**DOS SANTOS JORGE & CIE**  
Route de Mon-Ideé 67  
1226 Thônex  
M. 079 203 61 72  
jorgedossantos@bluemail.ch

Maçonnerie  
**DUNOYER CONSTRUCTION SA**  
Chemin du Champ-des-Filles 33  
1228 Plan-les-Ouates  
T. 022 794 58 01  
www.dunoyer-construction.ch

Vitrierie, miroiterie  
**GLASSCONCEPT SA**  
Venoge Parc, Halle G5  
Chemin de l'Islettaz  
1305 Penthalaz  
T. 021 331 00 10  
info@glassconcept.ch

Stores à lamelles à câbles  
**STORMATIC SA**  
Route de Pré-Marais 46  
1233 Bernex  
T. 022 727 05 00  
info@stormatic.ch

Electricité, domotique, multimédia  
**ELECOM ELECTRICITE SA**  
Quai du Cheval-Blanc 1  
1227 Carouge  
T. 022 910 00 10  
info@elecom.ch

Chauffage, ventilation  
**MULTI & THERME SA**  
Rue Ancienne 84a  
1227 Carouge  
T. 022 300 16 77  
multitherme@bluewin.ch

Plâtrerie, peinture  
**MOUTINHO SARL**  
Rue François-Jacquier 15  
1225 Chêne-Bourg  
T. 022 860 14 85

Menuiserie, parquet, cuisine  
**AGENCIS**  
Route de la Vuy 15  
1305 Penthalaz  
T. 021 862 26 20

Carrelage, pierre piscine  
**ANTRA RENOVATIONS**  
Avenue Tronchet 31  
1226 Thônex  
T. 022 786 84 34  
antrarenov@hotmail.com

Piscine  
**H2O FACILITIES SA**  
Avenue des  
Grandes-Communes 8  
1213 Petit-Lancy  
T. 022 879 95 00  
www.h2o-f.ch

Spa, jacuzzi  
**AQUAVIT SARL**  
Route de Denges 28e  
1027 Lonay  
T. 021 802 47 50  
www.aquavit.ch