

VILLA À COLLONGES-BELLERIVE

OUVRAGE GE-57

2008 - 2009

1245 COLLONGE-BELLERIVE

NOUVELLE CONSTRUCTION

Maître de l'ouvrage

Privé

Architecte

Thierry Brüttsch Architecte
Route des Avouillons 16
1196 Gland
t.bruttsch@tbarchi.ch

Photos: Charléa Robert



Maçonnerie, béton armé
DUNOYER CONSTRUCTION SA
Chemin du Champ-des-Filles 33
1228 PLANÈS-OUATES
Tél. 022 794 58 01

Ouvrages métalliques
COMÉVIL SARL
Chemin Mont-de-Faux
1029 VILLARS-STE-CROIX
Tél. 021 634 07 27

Isolation façades
DUCA SA
Chemin de la Chapelle 2
1033 CHESEAUX-SUR-LAUSANNE
Tél. 021 648 26 17

Installation électrique
ELECOM ELECTRICITE SA
Rampe de Chouilly 4
1242 SATIGNY
Tél. 022 910 00 10

Installation sanitaire
MAULINI - PRINI SA
Route du Grand-Lancy 47
1212 GRAND-LANCY
Tél. 022 794 50 75

Chapes
BALZAN & IMMER SA
Route de Genève 15
1033 CHESEAUX-SUR-LAUSANNE
Tél. 021 620 07 07

Plâtrerie, peinture
PERRITAZ J.-P. SA
Route de Vernier 174
1214 VERNIER
Tél. 022 341 19 54

SITUATION

Sur une parcelle de 1800 m², la villa s'implante au sol selon une forme en L, fermée sur la route, ouverte sur le jardin et le soleil, agrémenté de quelques discrets prolongements de murs pour renforcer la privacité. L'entrée, positionnée en articulation entre les deux corps de bâtiment, est surplombée d'une marquise en verre et constitue l'espace de liaison central qui comprend les accès verticaux.

CONCEPT

La façade de ce corps de liaison est translucide côté route et transparente côté patio.

Au passage de la porte d'entrée, on accède à un majestueux hall d'entrée dont le sol et les murs sont revêtus d'un carrelage noir de grande dimension. En face, un escalier minimaliste semble suspendu dans l'air. Dans la perspective, une autre façade de verre donne sur la salle à manger extérieure et le jardin au travers d'un rideau de bambous à tige noire. Sur la droite, deux marches descendent vers la cuisine et la salle à manger. Les faces des éléments de la cuisine et le meuble satellite sont entièrement recouvertes de verre de couleur "rouge Ferrari". Un plateau de granit noir d'une grande sobriété forme le plan de travail. Sur la gauche, deux autres marches descendent vers



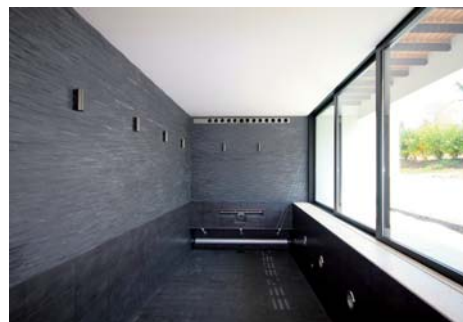


le salon principal dont la paroi de béton brut accueille la cheminée, un écran plat affleuré au mur et, coté opposé, une bibliothèque en bois de châtaigner, incrustée dans la paroi. Ce salon communique avec la piscine intérieure et un second séjour via une monumentale porte à pivot. Cet espace s'ouvre sur la terrasse par une double porte coulissante qui ferme l'angle, angle en porte à faux de plus de quatre mètres dont les charges sont reprises par le parapet de la terrasse de l'étage. Les parois de la double porte coulissante ouvertes disparaissent dans les murs et suggèrent un salon extérieur. Ainsi, l'été, l'intérieur devient extérieur, la piscine devient alors également extérieure mais couverte et c'est la porte à pivot qui sécurise la maison. Sur deux faces, les murs, revêtus de pierre anthracite d'Hymachal tombent dans l'eau sans qu'aucun parapet ne vienne arrêter le regard. Le bassin est entièrement recouvert d'un carrelage noir et lisse.

Dans le hall d'entrée, l'escalier, aérien, donne le maximum de transparence. Les balustrades en verre dont les seules fixations sont des pièces en inox vissées dans la tranche des marches en châtaigner disparaissent dans la lumière. Sur la passerelle qui relie à l'étage les deux volumes de la maison, les balustrades semblent fichées dans le plancher. Sur ce niveau sont distribuées quatre chambres à coucher, deux salles de bains, une douche, un WVC et un dressing. Toutes les chambres donnent sur un balcon en longueur recouvert de lames de bois exotique. Dans les salles de bains, un miroir en paroi court sur toute la largeur de l'échancrure formée dans le mur pour

recevoir un meuble en bois laqué blanc et deux lavabos. Au travers du miroir, robinets et éclairages semblent suspendus dans l'espace, répondant aux lavabos en verre.

Coté Jardin, toutes les terrasses sont dallées de pierre de St Ambreuil. Une plantation de bambous est valorisée par un jeu de lumières venant du sol. Eclairage qui est également utilisé pour sublimer la zone d'entrée de la propriété, la marquise et la façade de verre et le jeu d'affleurements de la piscine intérieure dont les parois tombantes et les parties immergées sont soulignées par des faisceaux de lumière. Pour les façades, l'univers bichrome est reconduit: les façades sont traitées dans un enduit qui rappelle la chaux, ce qui leur donne un léger bossage et une tonalité rappelant les maisons du sud. En réponse, les garnitures de ferblanterie et cadres de fenêtres sont noirs. La thématique de l'énergie a été étudiée avec soin:



Sol en pierre, carrelage
salle de bains, cuisine
ANTRA RENOVATION
ANTONIO VIEIRA
Rue Merle-d'Aubigné 22
1207 GENEVE
Tél. 022 786 84 34
antonio.vieira@econophone.ch

Menuiserie intérieure
Agencement cuisine
AGENCIS L. BARDINET
Route de la Vuy 15
1305 PENTHALAZ
Tél. 021 862 26 20
agencis@freesurf.ch

Barrière cage d'escalier
GIASSCONCEPT SA
Venoge Parc, Halle Q5
Chemin de l'Islettaz
1305 PENTHALAZ
Tél. 021 331 00 10

la maison est doté d'une isolation périphérique optimisée, d'une ventilation à double flux et d'une installation de panneaux solaires pour le chauffage de l'eau chaude sanitaire. L'appoint en chauffage est effectué par une chaudière à gaz. Un système de ventilation propre à l'espace piscine permet la récupération de la chaleur sur l'air humide et chauffe l'eau de la piscine. Le jusqu'ouboutisme de l'approche architecturale, dépouillée, fondamentaliste est née de la belle entente entre l'architecte et le maître de l'ouvrage. Le soin du détail est tel qu'on est tenté d'utiliser le terme d'«oeuvre» pour désigner cette réalisation.

Sauna
FITCONCEPT SARL
Chemin du Riant-Coteau 11
1196 GLAND
Tél. 022 364 03 63

Stores à lamelles
STORMATIC SA
Route de Pré-Marais 46
1233 BERNEX
Tél. 022 727 05 00

Paysagiste
JARDINCONCEPT JAN SARL
Grand-Rue 77
1180 ROLLE
Tél. 021 807 28 63
info@jardinconcept.ch

Piscine
H2O FACILITIES SA
Avenue des Grandes-Communes 8
1213 PETITLANCY
Tél. 022 879 95 00